



Rheinland-Pfalz

SO WIRST DU

FÖRSTER*IN

IM 3. EINSTIEGSAMT

(MIND. B.SC.)

Bewerben bis
31. Juli



Landesforsten
Rheinland-Pfalz
Wald. Werte. Wahren.

BERUFSBILD FÖRSTER*IN IM 3. EINSTIEGSAMT (MIND. B.SC.)

Das kannst du bei uns werden:

- Revierleitung
- Büroleitung
- Sachbearbeitung, z. B. Personal, Finanzen, Jagd, Naturschutz, Liegenschaften
- Produktleitung, z. B. technische Produktion oder Waldinformation, Umweltbildung und Walderleben

Darauf kannst du dich in deinem Job freuen:

- selbstständiges Arbeiten
- abwechslungsreiche Tätigkeit
- Zusammenarbeit mit verschiedenen Interessensgruppen, Waldbesitzenden und Unternehmern
- Mischung aus Einsatz in der Natur und im Büro
- Gesamtverantwortung für ein Forstrevier
- Schaffung klimastabiler Wälder
- Aktive Naturschutzarbeit
- Wildmanagement
- Einstiegsgehalt A9



„Försterin sein bedeutet für mich
und Mensch in Einklang zu bringen.“



So sieht deine Ausbildung nach dem Studium aus:

- 20 Forstinspektoranwärter*innen
- Einstellung im Beamtenverhältnis zum 1. Oktober jeden Jahres
- Auswahlverfahren mit praktischem Prüfungsgespräch im Wald und Interview
- Ablauf des **einjährigen** Vorbereitungsdienstes:
 - Außendienst im Forstrevier
 - Innendienst am Forstamt
 - 4 Wochen Seminare
 - 4 Wochen Reisezeit
 - Abschluss mit bestandener Prüfung als Forstinspektor*in
- Ausbildungsziele: Ausbildung zum Generalisten, praxisnah, waldbesitzartenübergreifend
- Ausbildungsstellen sind landesweit verfügbar
- Wünsche werden nach Möglichkeit berücksichtigt
- Sehr gute Übernahmeperspektiven nach der Prüfung, Einstellung im Beamtenverhältnis

ch: Die Bedürfnisse von Natur
ngen.



Das erwarten wir von dir:

Formal:

- mind. abgeschlossener forstlicher Bachelor mit forstfachlichen Schwerpunkten gemäß Ausbildungs- und Prüfungsordnung
- gesundheitliche Eignung für den Forstdienst
- Jagdschein
- Voraussetzung für Beamtenverhältnis (mehr dazu online)

Persönlich:

- Du solltest ein Organisationstalent und engagiert sein, gern im Team arbeiten und gut in Kommunikation sein.
- Wir suchen vor allem Bewerber*innen, die dauerhaft bei uns arbeiten wollen und offen für die vielfältigen Einsatzmöglichkeiten sind, die Landesforsten RLP bietet

Anne-Sophie Knop
Försterin im Forstamt Soonwald

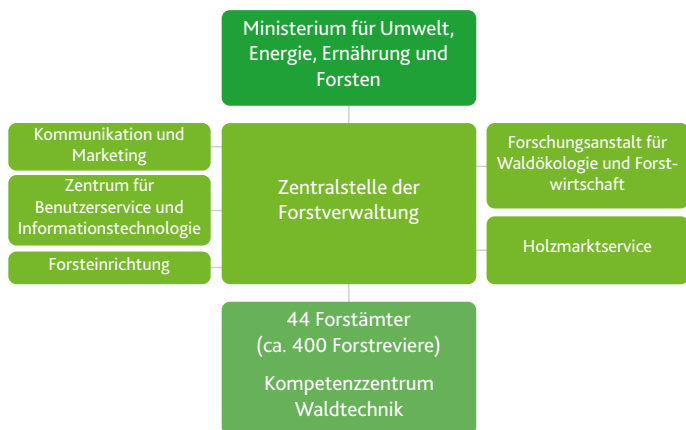


Landesforsten Rheinland-Pfalz

Dein Arbeitgeber im Überblick

Nirgendwo gibt's mehr: Waldreichstes Bundesland

- Unser Staatswald ist nach **FSC und PEFC** zertifiziert
- Landesforsten hat den höchstmöglichen **gesellschaftlichen Gesamtnutzen** aller Leistungen des Waldes sowohl für die heutige Gesellschaft als auch für künftige Generationen zum Ziel
- Mach deine Ausbildung in einem **forstwirtschaftlich und landschaftlich reizvollen Bundesland** mit Mittelgebirgslagen und einem breiten standörtlichen Spektrum mit großen **waldbaulichen Potenzialen**
- Wir bieten Vielfalt: Unsere Gemeinschaftsforstämter sind zuständig für Hoheit, Betrieb und **alle Waldfunktionen**. Sie sind Ansprechpartner für **alle Waldbesitzarten**.
- **Familienfreundliche Personalpolitik** zur besseren Vereinbarkeit von Beruf und Familie
- Bei uns gibt's keinen Stillstand: gute Qualifizierungs- und Weiterentwicklungsmöglichkeiten, Durchlässigkeit der Laufbahnen, d. h. **Aufstiegs- und Entwicklungspotenziale**



Bewirb dich jetzt!
Wir freuen uns auf
deine Bewerbung!

[wald.rlp.de]

KONTAKT

Landesforsten Rheinland-Pfalz
Zentralstelle der Forstverwaltung
1.2 Ausbildung Beamte
Le Quartier Hornbach 9
67433 Neustadt an der Weinstraße
ZdF.Ausbildung-Beamte@wald-rlp.de

Weitere nützliche Informationen
findest du hier:

[www.wald.rlp.de/de/wir/beruf-weiterbildung/
bachelor-of-science-forstinspektorenanwaerter-mwd/](http://www.wald.rlp.de/de/wir/beruf-weiterbildung/bachelor-of-science-forstinspektorenanwaerter-mwd/)

